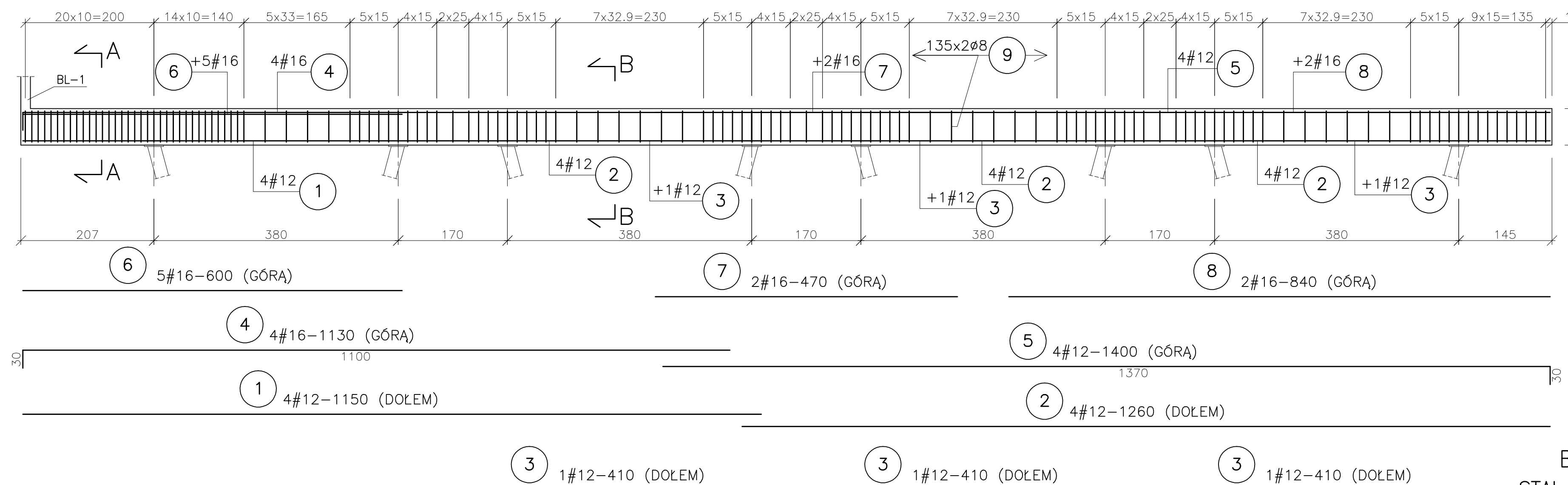


BELKA ŻELBETOWA: POZ.9.4

1:50 BELKA POZ.9.4 SZT.1

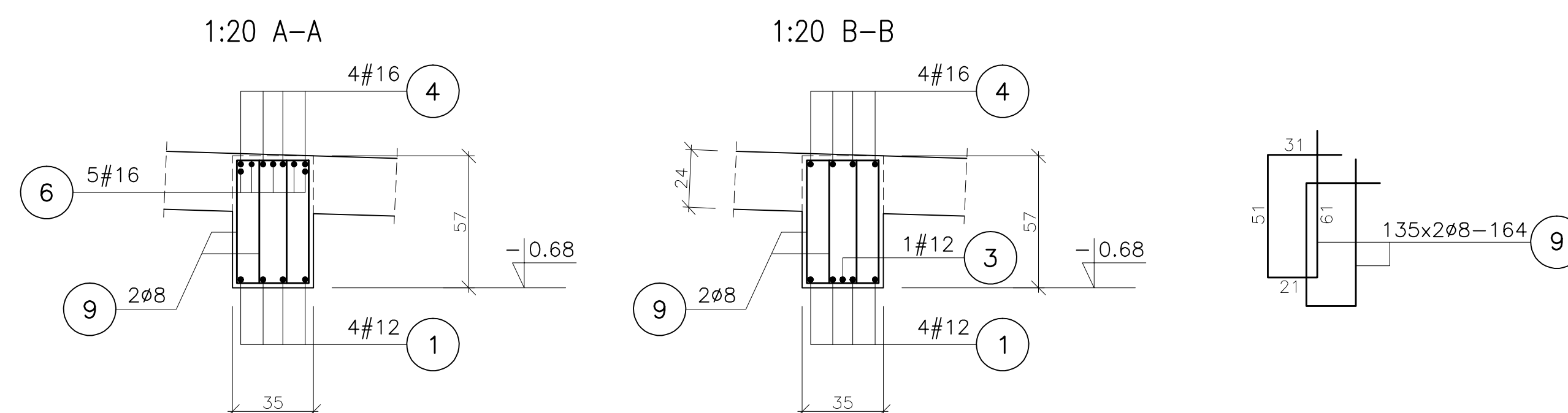



WYKAZ STALI ZBROJENIOWEJ

WYKRES PRZESIECI		DŁUGOŚĆ DOŁUGOŚĆ GŁOŚNIA [m]		
NUMER	SREDNICA [mm]	DŁUGOŚĆ [m]	ŁOŚĆ [SZTUK]	
PRETA				
1	#16	11.50	4	
2	#12	12.60	4	50.4
3	#12	4.10	3	12.3
4	#16	11.30	4	
5	#12	14.00	4	55.0
6	#16	6.00	5	30.
7	#16	4.70	2	9.
8	#16	8.40	2	16.
9	ø8	1.64	270	448.2
RAZEM [m]				448.2
MASA 1 m PRETA [kg/m]				0.395
MASA WG ŚREDNICA [kg]				177.0
MASA OGÓŁEM [kg]				516.0

OTULINA 3cm

BETON: C25/30 (B 30) szczelny W-8
STAL ZBROJENIOWA: # B500B, \emptyset S235JR



1.			
Wersja:	Opis zmian:		Data:
<div style="text-align: center;">  <h2 style="margin: 10px 0;">AGP SP. Z O. O. I WSPÓLNICY - SP. KOMANDYTOWA</h2> </div>			
AL. GEN. HALLERA 157/16, 53 - 201 WROCLAWTEL/FAX:/071/339-20-26, e-mail: agp@agp.wroc.pl			
OBIEKT:	PRZEBUDOWA BUDYNKU POWOJSKOWEGO NA CENTRUM INTEGRACJI SPOLECZNEJ	BRANZA:	KONSTRUKCJA
ADRES:	JELENIA GÓRA , UL. KADETÓW 3	STADIUM:	PROJEKT_WYKONAWCZY
INWESTOR:	KARKONOSKA PAŃSTWOWA SZKOŁA WYŻSZA W JELENIEJ GÓRZE UL. LWÓWECKA 18 ; 58-503 JELENIA GÓRA	BIURO BRANŻOWE:	BIURO KONSTRUKcyjne "HREBECKI" S.C.
TEMAT:	BEŁKA ŹELBETOWA: POZ.9.4	PROJEKTANT:	mgr inż. Piotr Hrebecki
		UPR. NR:	20836/UL
		OPRACOWANIE:	mgr inż. Elżbieta Hrebecka
DATA:	06.2015	SKALA:	1:50 1:20
		NR RYS:	2.1.125
Zastrzegam się wszelkie prawa wynikające z Ustawy o prawie autorskim. Rysunek niniejszy nie może być w całości lub w części wykorzystywany bez uprzedniego i pisemnego zgody (tymu AGP SP. Z O.O. I WSPÓLNICY SP. KOMANDYTOWA.			